

# ANSAYA<sup>®</sup> AT ALDEA

THE FIRST TRIBE INSIDE  
ALDEA DOWNTOWN<sup>®</sup>  
INSPIRED BY NATURE  
& MODERN ARCHITECTURE



PLUSVAL | PUNTA CANA

Un proyecto de Bluewave Group<sup>®</sup> — Todos los derechos reservados © 2022



**EXCLUSIVE SELLER**  
VENDEDOR EXCLUSIVO



CONOCE AL DESARROLLADOR MEET THE DEVELOPER  
Ejecutivos con experiencia comprobada · Executives with proven experience



**Bluewave**  
Development

Bluewave® es un grupo empresarial enfocado en el área de la construcción en la zona de Punta Cana (principal polo turístico del país).

*Bluewave® is a company focused on the construction sector in the Punta Cana region (the main tourist destination in the country).*



**Bluewave**  
Agregados

Actualmente es la mayor productora de agregados en la Zona Este de República Dominicana.

*It is currently the largest producer of aggregates in the Eastern Zone of the Dominican Republic.*



**Bluewave**  
Construcción

Dedicada a la construcción de proyectos de infraestructura y residenciales.

*Dedicated to the construction of infrastructure and residential projects.*



**Bluewave**  
Asfaltos

División dedicada a la reparación y asfaltado de calles en proyectos privados.

*Division dedicated to the repair and asphaltting of streets in private projects.*



**DOCON**  
DOMINICANA DE CONCRETOS

Actualmente es la principal concretera en el área residencial en Punta Cana.

*It is currently the main concrete company in the residential area in Punta Cana.*

PROYECTOS DESARROLLADOS POR BLUEWAVE GROUP  
PROJECTS BY BLUEWAVE GROUP



PARK PLACE  
COSTA CANA

azure  
AT CAP CANA

PALMAS®  
AT VISTA CANA

olea® at Cap Cana

VOLARE®  
AT CAP CANA

 **aldea**<sup>®</sup>

**DOWNTOWN**  
PUNTA CANA



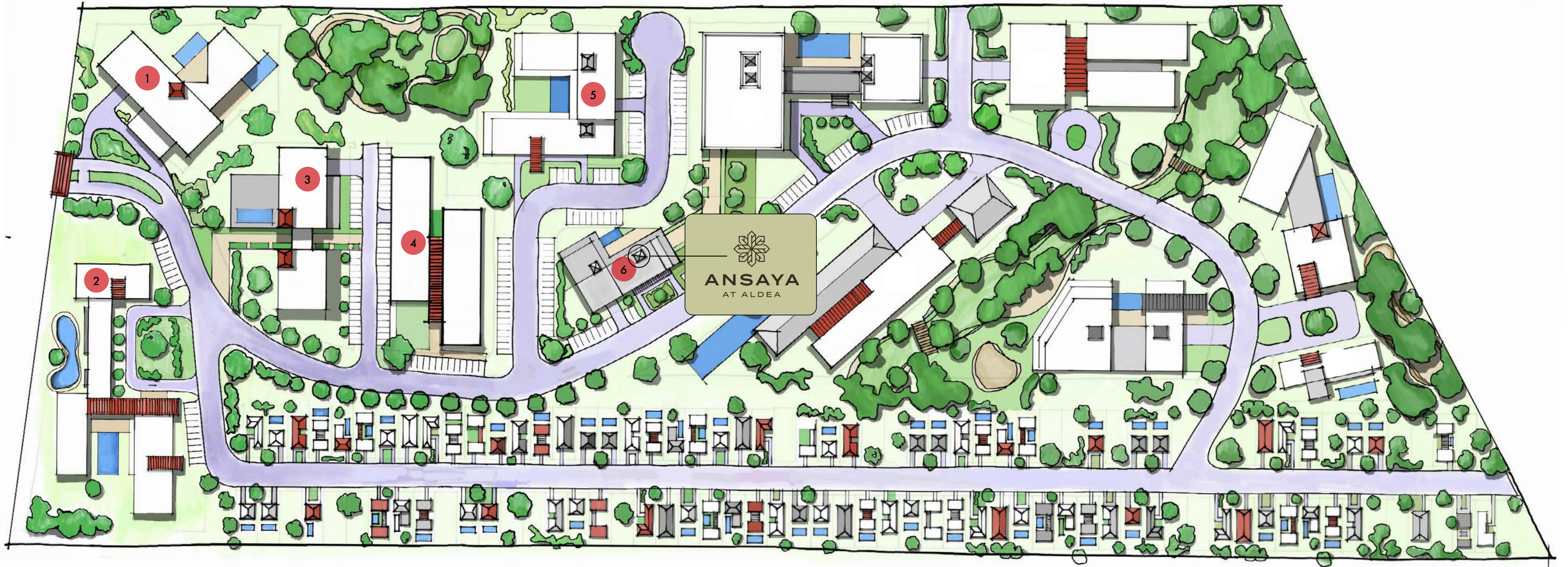
**Aldea Downtown**<sup>®</sup> permite que todos los residentes tengan acceso a un estilo de vida único en **Downtown Punta Cana**<sup>®</sup> con amenidades como restaurantes, iglesia, piscinas, deportes acuáticos, canchas, etc.



aldea<sup>®</sup>  
 A POCOS  
 MINUTOS  
 DE TODO



CIUDAD DEPORTIVA	1 minuto
CARIBBEAN LAKE PARK	1 minuto
IGLESIA	1 minuto
DOWNTOWN MALL	3 minutos
HARD ROCK CAFE	4 minutos
PLAYA BÁVARO	10 minutos
AEROPUERTO	10 minutos















# AMENIDADES

- Área de Billar
- Área de Picnic
- Piscina
- Gimnasio al Aire Libre
- Lobby
- Servicio de Conserje
- Porte Cochere
- Área de Bienestar
- Sundeck/Solarium
- Área de Lounge

*aldea*®

- Garita de Seguridad
- Gimnasio Exterior
- Sendero Natural
- Parque Central



# UNIT TYPES

TIPOS DE UNIDADES

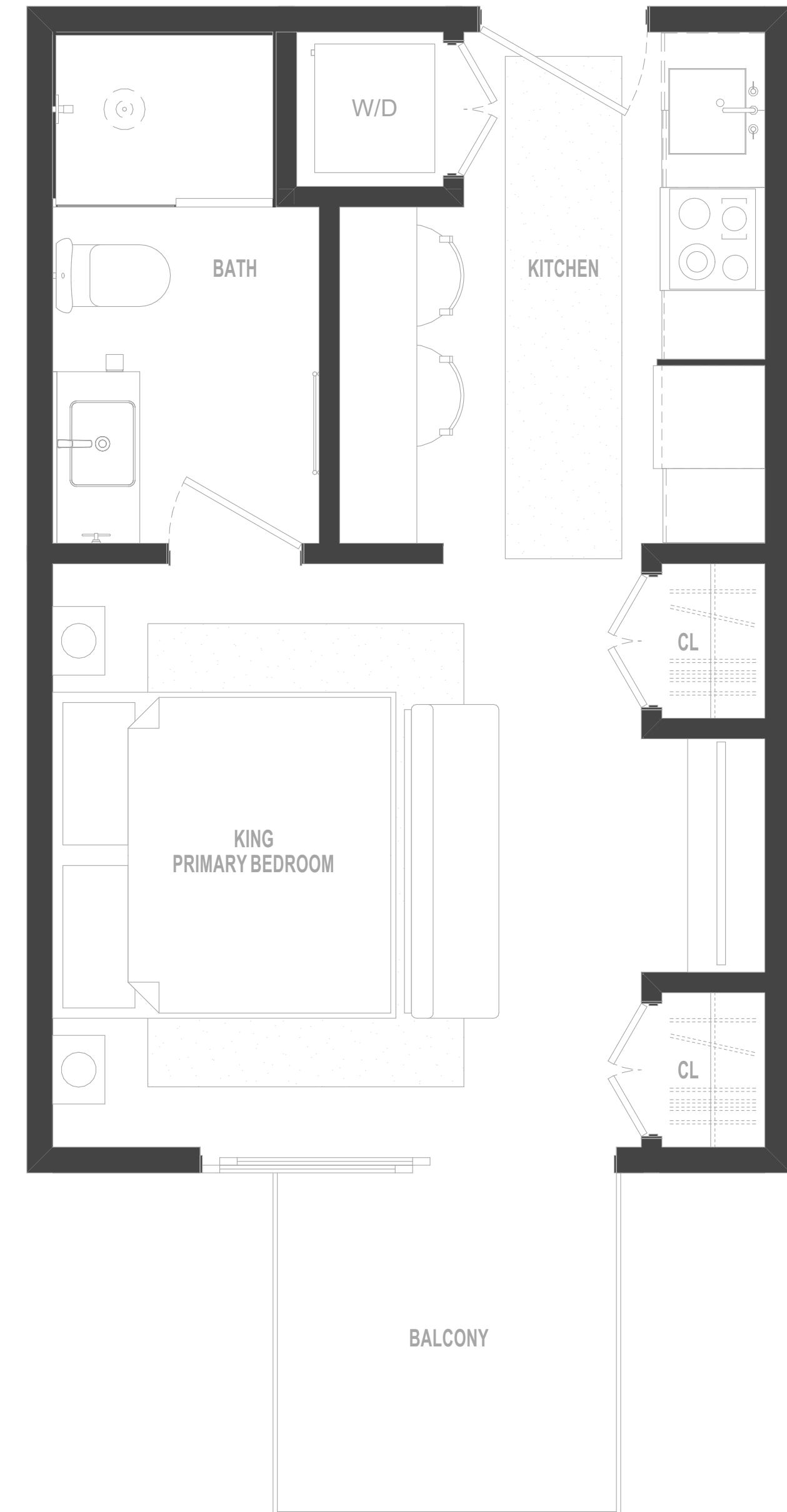
- A
- B
- C
- D

# UNIT A

## UNA HABITACIÓN | ONE-BEDROOM UNIT

- One-bedroom apartments from 320 sf
- Starting from \$84,750
- Direct Pool Access for first floor units (Swim-up)
- One parking space
- *Apartamento de una habitación desde 30m<sup>2</sup>*
- *Precios desde \$84,750*
- *Acceso Directo a la Piscina en unidades del primer piso (Swim-up)*
- *Un (1) parqueo*

*Additional parking spaces available for an extra US\$10,000 — Parqueos extras disponibles por US\$10,000 adicionales*  
*Locker spaces also available starting from US\$7,500 — Espacios de locker también disponibles empezando desde US\$7,500*



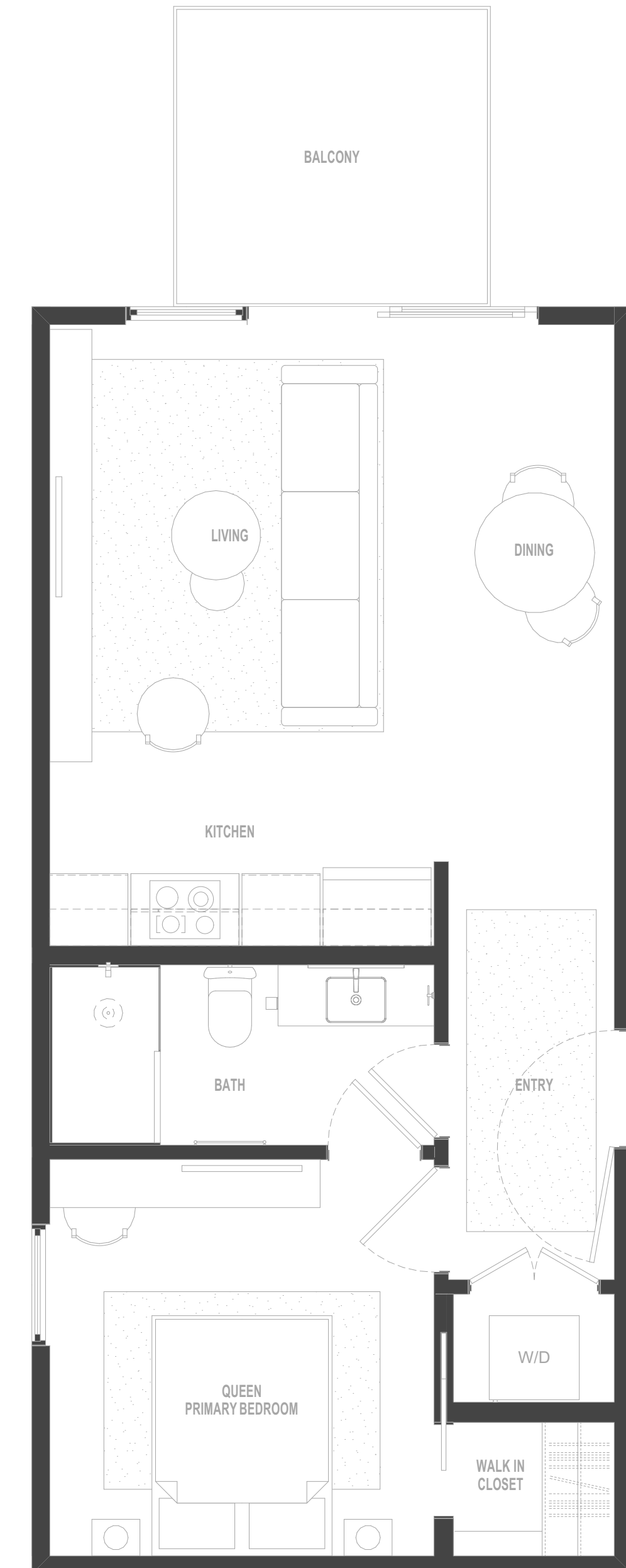
# UNIT B

UNA HABITACIÓN | ONE-BEDROOM UNIT

- One-bedroom apartments from 571 sf
- Starting from \$125,750
- Direct Pool Access for first floor units (Swim-up)
- One parking space

- *Apartamento de una habitación desde 53m<sup>2</sup>*
- *Precios desde \$125,750*
- *Acceso Directo a la Piscina en unidades del primer piso (Swim-up)*
- *Un (1) parqueo*

*Additional parking spaces available for an extra US\$10,000 — Parqueos extras disponibles por US\$10,000 adicionales*  
*Locker spaces also available starting from US\$7,500 — Espacios de locker también disponibles empezando desde US\$7,500*



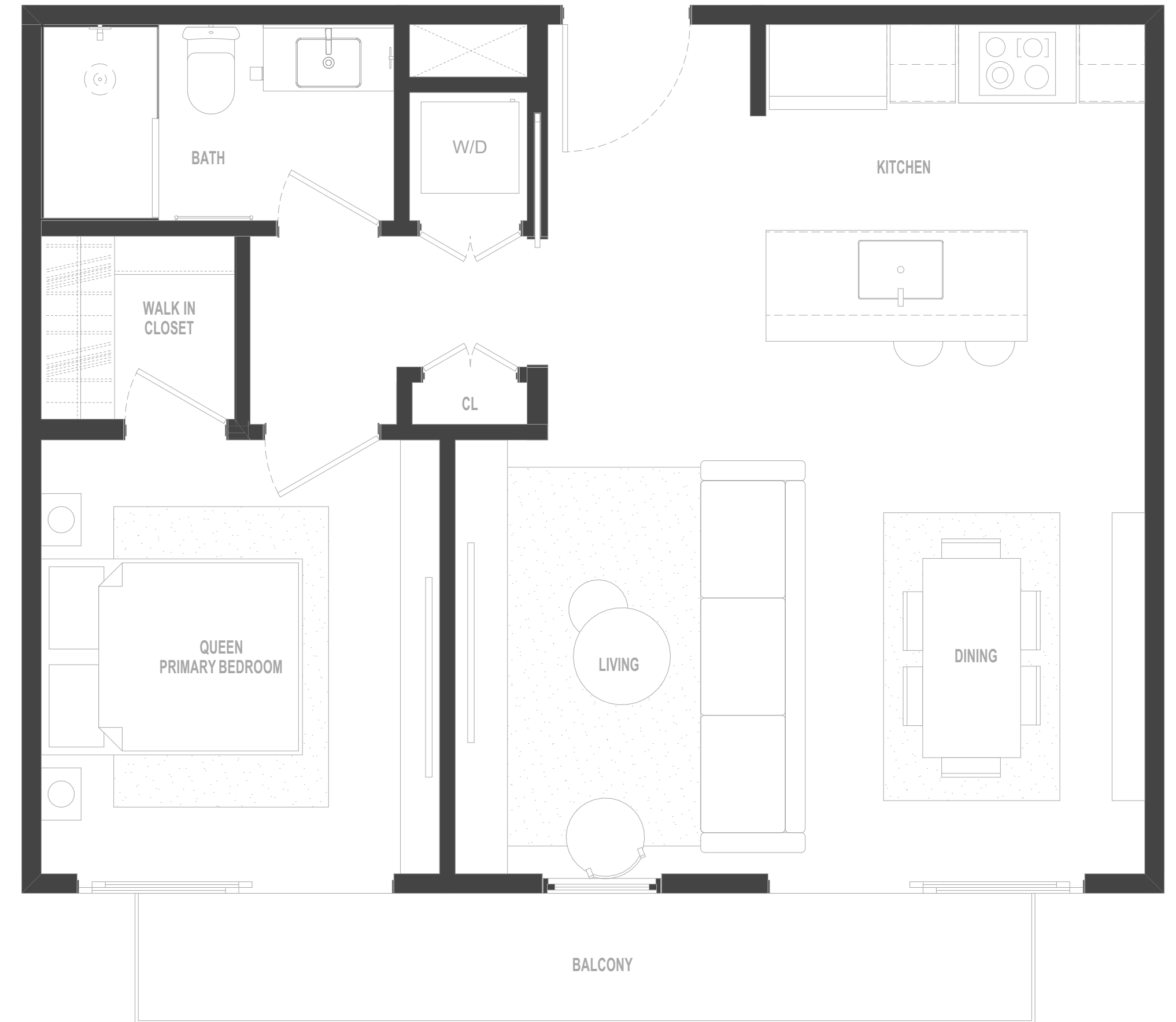


# UNIT C

UNA HABITACIÓN | ONE-BEDROOM UNIT

- One-bedroom apartments from 639 sf
- Starting from \$139,750
- Direct Pool Access for first floor units (Swim-up)
- One parking space

- *Apartamento de una habitación desde 59m<sup>2</sup>*
- *Precios desde \$139,750*
- *Acceso Directo a la Piscina en unidades del primer piso (Swim-up)*
- *Un (1) parqueo*



*Additional parking spaces available for an extra US\$10,000 — Parqueos extras disponibles por US\$10,000 adicionales*  
*Locker spaces also available starting from US\$7,500 — Espacios de locker también disponibles empezando desde US\$7,500*

# UNIT D

## DOS HABITACIONES | TWO-BEDROOM UNIT

- Two-bedroom apartments from 859 sf
- Starting from \$182,750
- Direct Pool Access for first floor units (Swim-up)
- Two parking spaces
- *Apartamento de una habitación desde 80m<sup>2</sup>*
- *Precios desde \$182,750*
- *Acceso Directo a la Piscina en unidades del primer piso (Swim-up)*
- *Dos (2) parqueo*

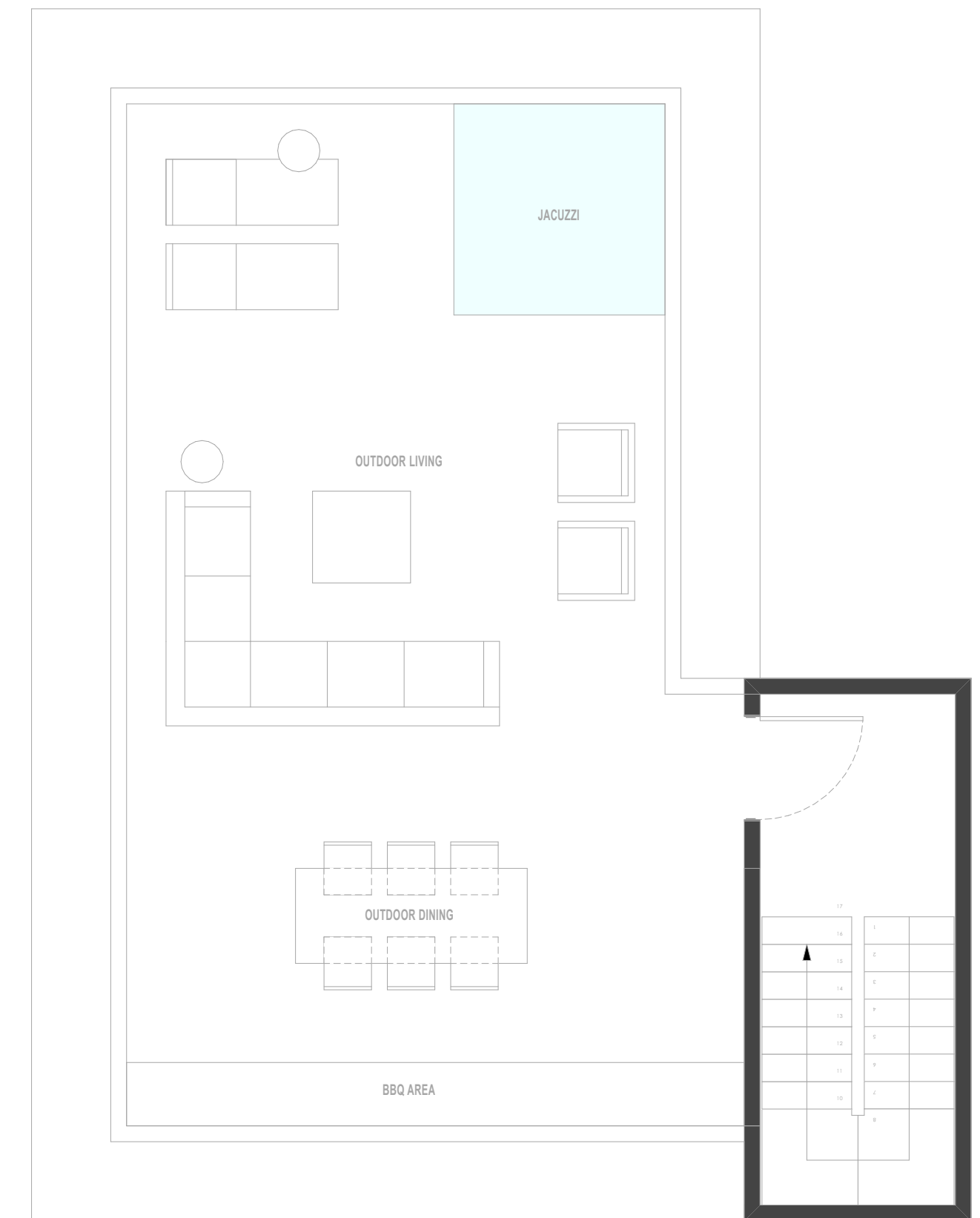
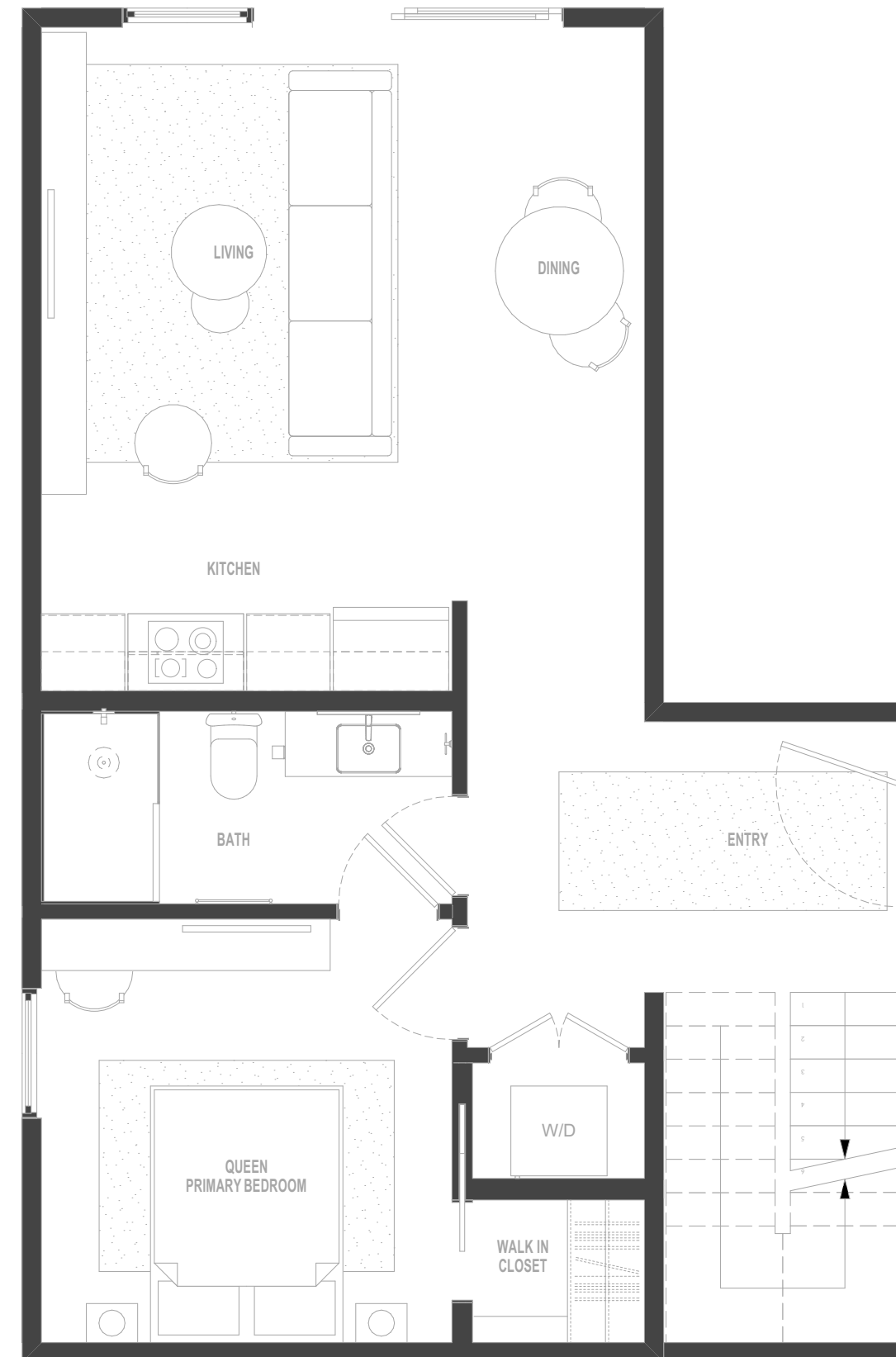
*Additional parking spaces available for an extra US\$10,000 — Parqueos extras disponibles por US\$10,000 adicionales*  
*Locker spaces also available starting from US\$7,500 — Espacios de locker también disponibles empezando desde US\$7,500*



# UNIT B-PH

UNA HABITACIÓN | ONE-BEDROOM UNIT

- One-bedroom apartments from 1,061 sf
- Starting from \$169,250
- Direct Pool Access for first floor units (Swim-up)
- One parking space
- *Apartamento de una habitación desde 98.59m<sup>2</sup>*
- *Precios desde \$169,250*
- *Acceso Directo a la Piscina en unidades del primer piso (Swim-up)*
- *Un (1) parqueo*

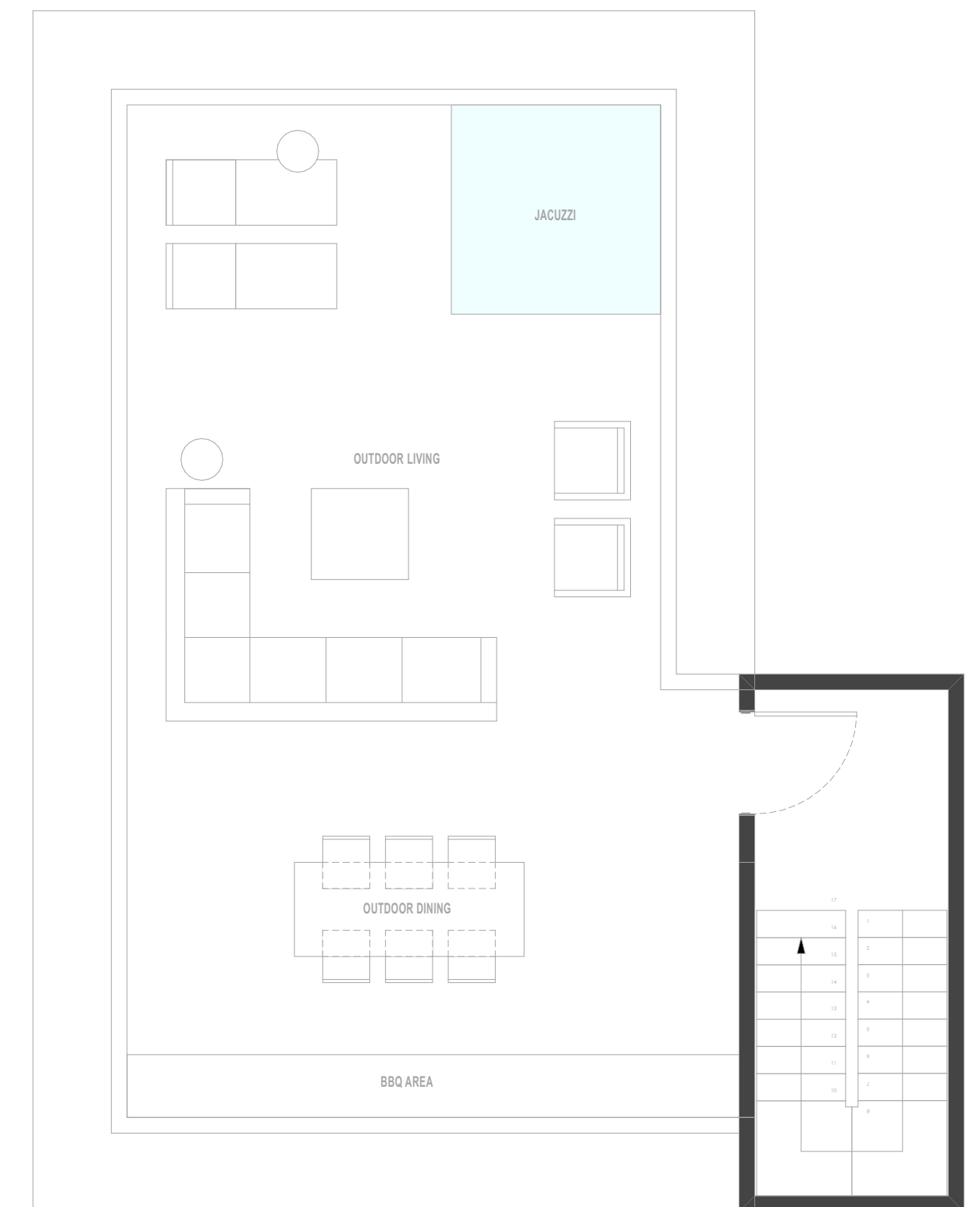
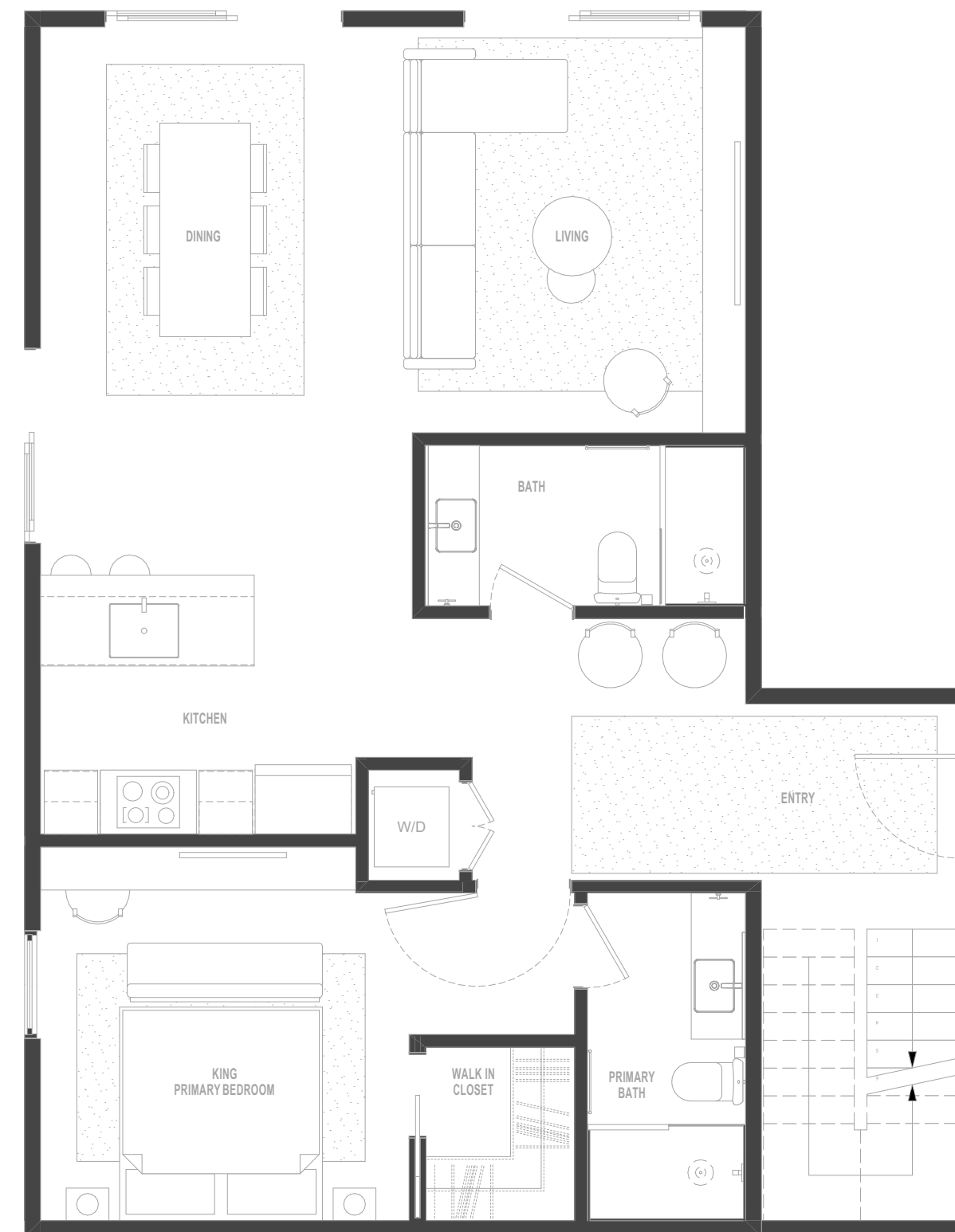


Additional parking spaces available for an extra US\$10,000 — *Parqueos extras disponibles por US\$10,000 adicionales*  
 Locker spaces also available starting from US\$7,500 — *Espacios de locker también disponibles empezando desde US\$7,500*

# UNIT D-PH

UNA HABITACIÓN | ONE-BEDROOM UNIT

- One-bedroom apartments from 1,457 sf
- Starting from \$233,500
- Direct Pool Access for first floor units (Swim-up)
- One parking space
- *Apartamento de una habitación desde 135.37m<sup>2</sup>*
- *Precios desde \$233,500*
- *Acceso Directo a la Piscina en unidades del primer piso (Swim-up)*
- *Un (1) parqueo*



Additional parking spaces available for an extra US\$10,000 — Parqueos extras disponibles por US\$10,000 adicionales  
 Locker spaces also available starting from US\$7,500 — Espacios de locker también disponibles empezando desde US\$7,500

# PLAN DE PAGO\*

10%

**INICIAL**  
AT SIGNING

40%

**CONSTRUCCIÓN**  
DURING CONSTRUCTION

50%

**PAGO FINAL**  
AT UNIT HANDOVER

*\*Descuento sujeto a formas de pago*

 **ANSAYA**<sup>®</sup> AT ALDEA

 **Bluewave**  
Group

Un proyecto de Bluewave Group®  
Todos los derechos reservados © 2022

**GET YOUR UNIT TODAY!**

 **Plusval | PUNTA CANA**

[amartinez@plusvalhomes.com](mailto:amartinez@plusvalhomes.com)

[jordi@plusval.com.do](mailto:jordi@plusval.com.do)