

# PROYECTO INNOVADOR EN CAP CANA





# APARTAMENTOS DE LUJO EN CAP CANA

Una propuesta super fresca en CAP CANA!

Apartamentos de 1 habitación, 1 + family y 2 habitaciones en el mismo centro de Cap Cana, ubicado en una emblemática esquina con vistas increíbles de todos los ángulos.

# TIPOLOGÍAS

## Características

- Tipo A - 1 Habitación tipo suite - 36mts
- Tipo B - 1 Habitación Standar- 61mts
- Tipo C - 1 Habitación Standar - 70mts
- Tipo D - 1 Hab + Family - 92mts
- Tipo E - 1 Hab + Hab servicio - 116mts
- Tipo F - 2 Hab + Family (160mts y 198mts)

Con un concepto de inversión y a la vez ideado para aquellos jóvenes o personas en general que quisieran comprar en Cap Cana con precios asequibles.





# AMENIDADES Y ÁREAS SOCIALES

- Lobby
- 3 Ascensores
- Drive way
- Piscina
- Deck
- Lounge
- Jardines y parques
- Jacuzzi
- Clubhouse
- Coworking station (Centro de negocios)
- Gimnasio
- Área de billar
- Acceso al Green Village Condos
- Área de picnic
- Estaciones de carga para carritos de golf y carros eléctricos

# SE PARTE DE CAP CANA

Un proyecto de 112 apartamentos diseñados para el confort de todos sus residentes y visitantes, al lado de un parque que permite disfrutar de la naturaleza.

El proyecto cuenta con apartamentos con patios privados en el primer nivel y la opción de adquirir terrazas privadas en el rooftop, permitiéndole al propietario rentabilizar y disfrutar mejor de su inversión.





















EMENTS.  
CAP CANA





ELEMENTS  
AT CAP CANA



ELEMENTS

AT JAP CAMP









# SE PARTE DE CAP CANA

La ciudad Cap Cana es un destino urbano ubicado en el corazón del Caribe en la costa este de la República Dominicana.

Este exclusivo enclave turístico inmobiliario y hotelero es reconocido entre los mejores del Caribe.

Se parte de este innovador y exclusivo proyecto.



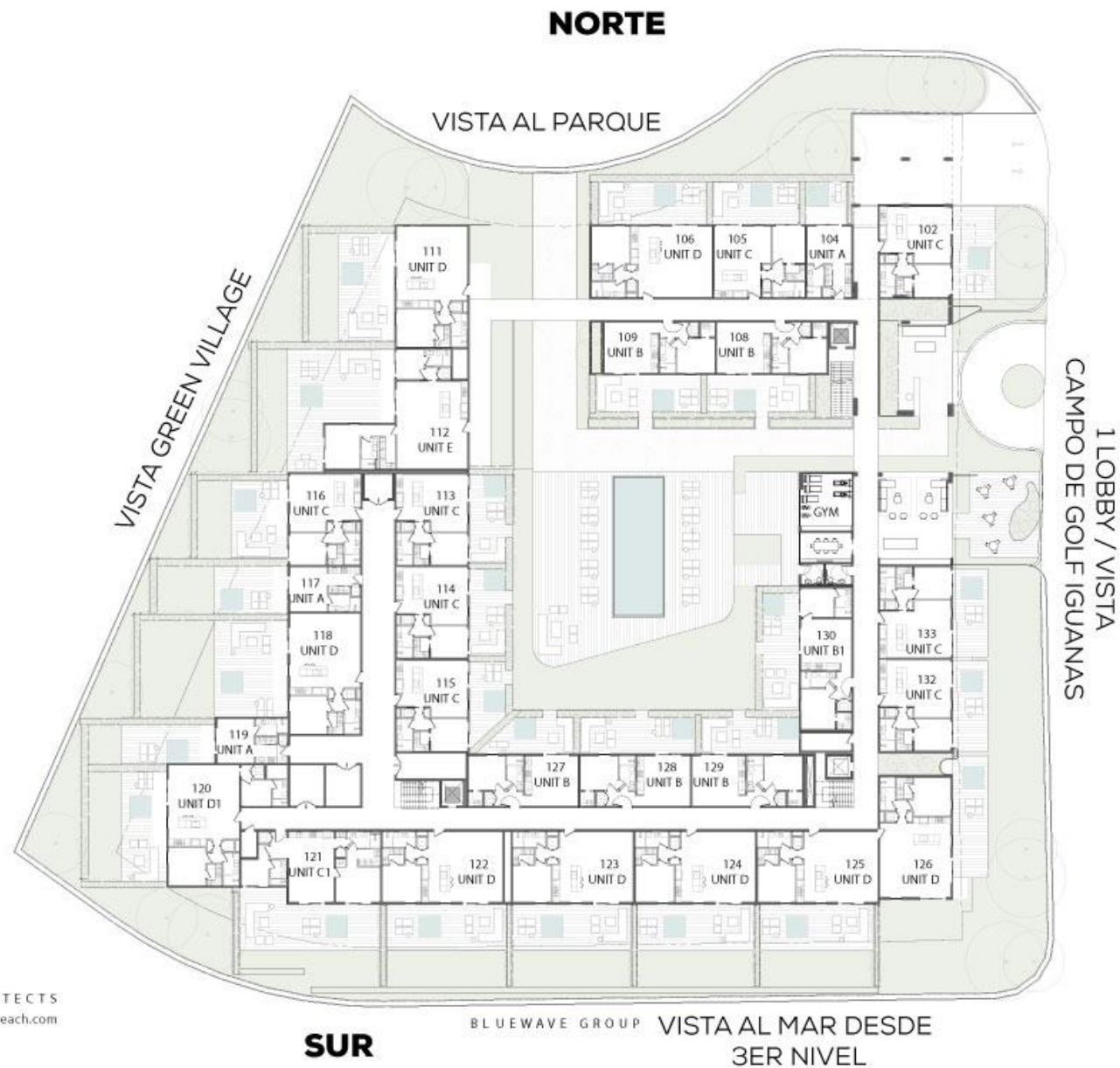
PLANTAS  
ARQUITÉCTONICAS

# PLANOS

## FLOOR PLAN LEVEL 1

UNIT A: 3  
UNIT B: 5  
UNIT B1: 1  
UNIT C: 8  
UNIT C1: 1  
UNIT D: 8  
UNIT D1: 1  
UNIT E: 1  
UNIT F: 0

TOTAL UNITS: 28



# PLANOS

## UNIT A

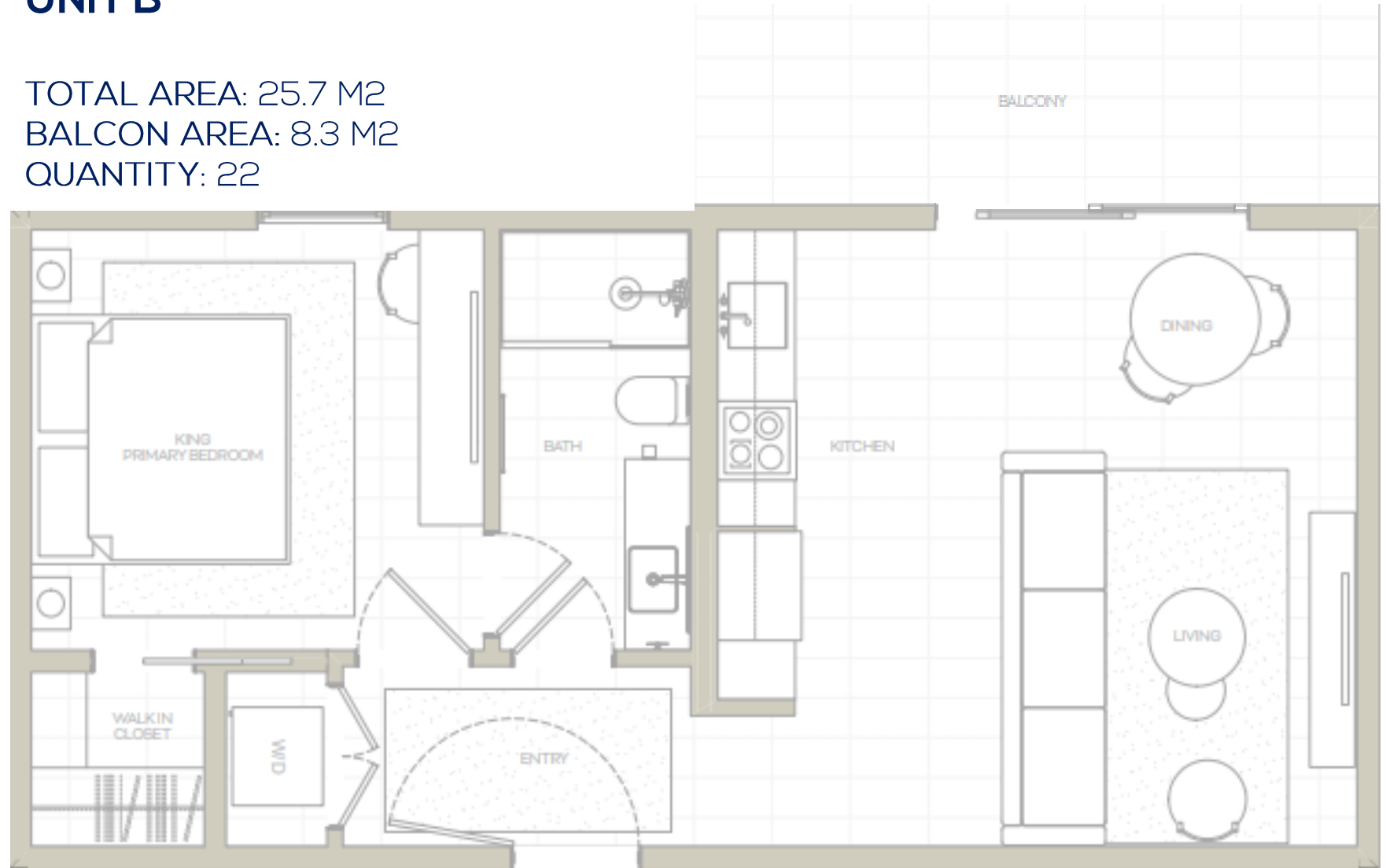
TOTAL AREA: 30 M<sup>2</sup>  
BALCON AREA: 5.8 M<sup>2</sup>  
QUANTITY: 12



# PLANOS

## UNIT B

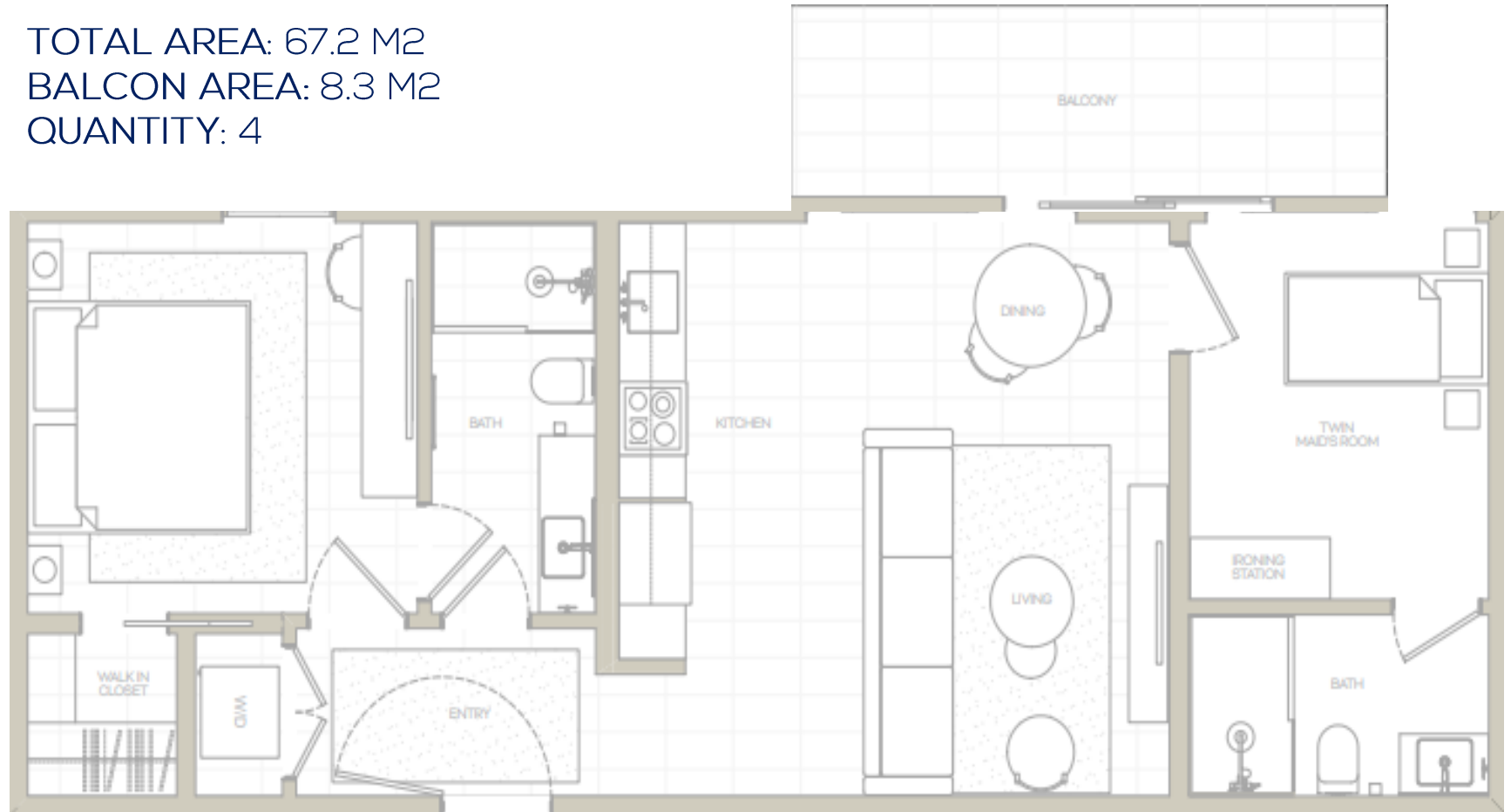
TOTAL AREA: 25.7 M<sup>2</sup>  
BALCON AREA: 8.3 M<sup>2</sup>  
QUANTITY: 22





## UNIT B1

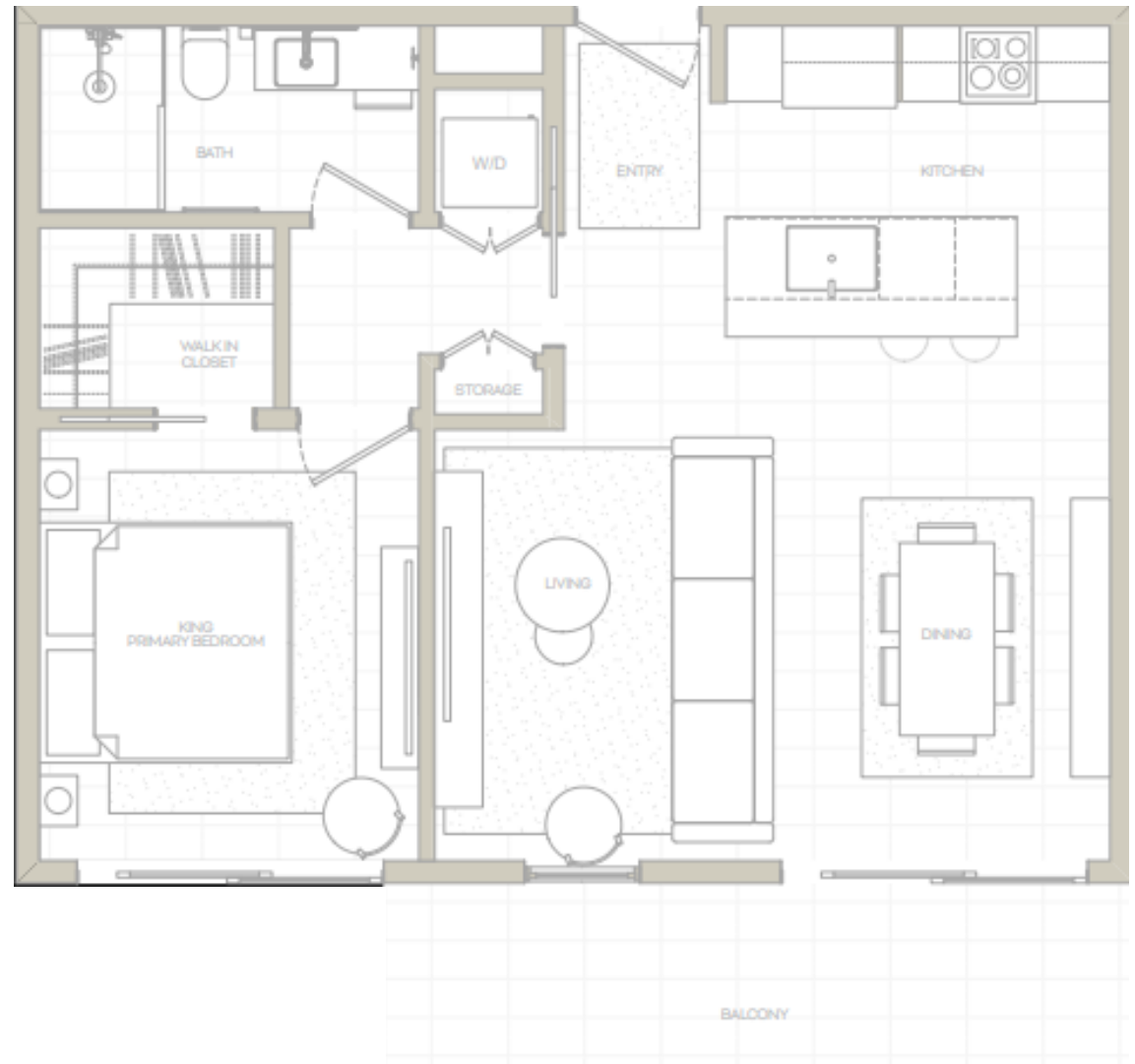
TOTAL AREA: 67.2 M2  
BALCON AREA: 8.3 M2  
QUANTITY: 4



# PLANOS

## UNIT C

TOTAL AREA: 60.1 M<sup>2</sup>  
BALCON AREA: 10.1 M<sup>2</sup>  
QUANTITY: 35



## UNIT C1

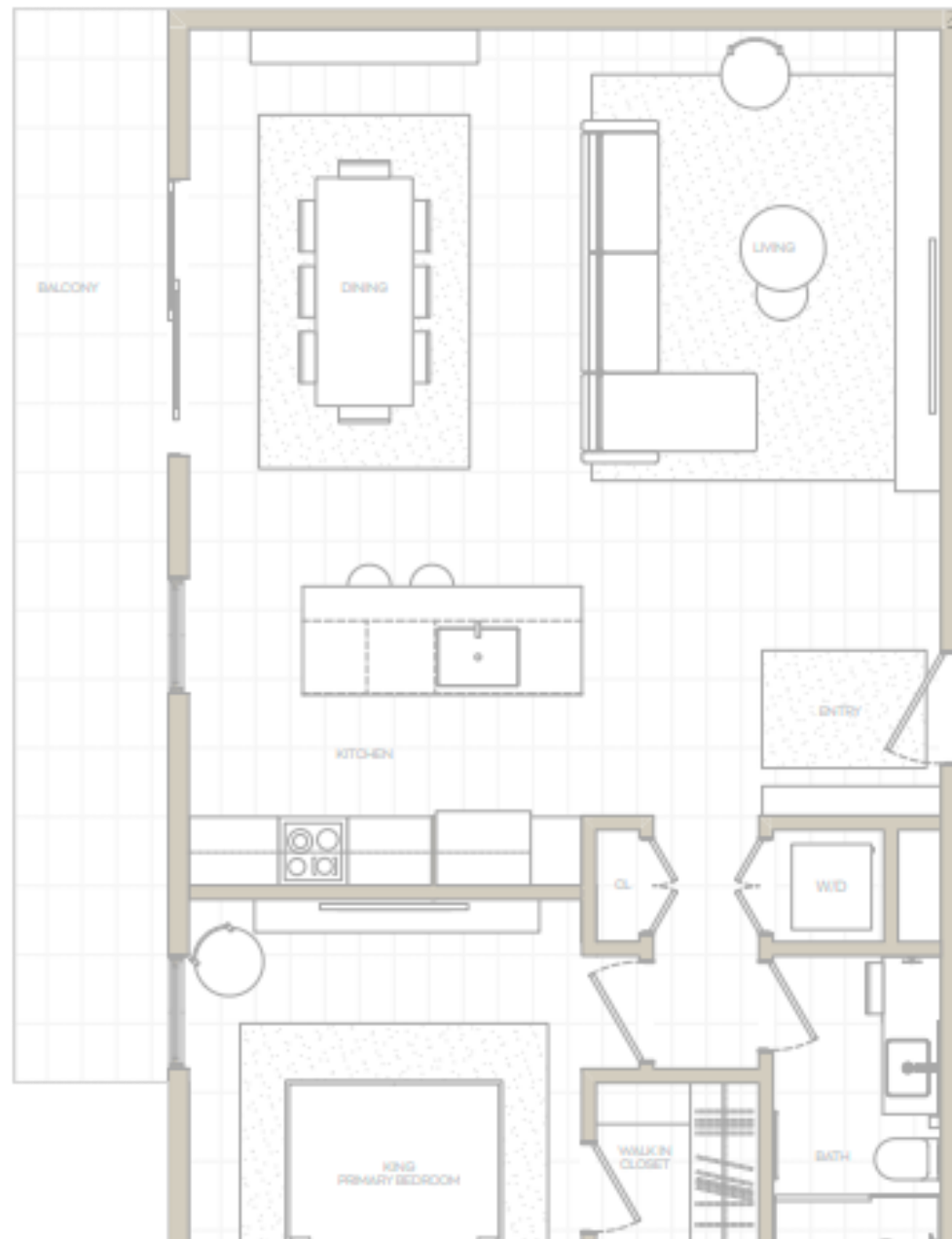
TOTAL AREA: 80.6 M<sup>2</sup>  
BALCON AREA: 10.1 M<sup>2</sup>  
QUANTITY: 2



# PLANOS

## UNIT D

TOTAL AREA: 79.2 M<sup>2</sup>  
BALCON AREA: 12.8 M<sup>2</sup>  
QUANTITY: 29



# PLANOS

## UNIT D1

TOTAL AREA: 94.5 M<sup>2</sup>  
BALCON AREA: 12.8 M<sup>2</sup>  
QUANTITY: 2



# PLANOS

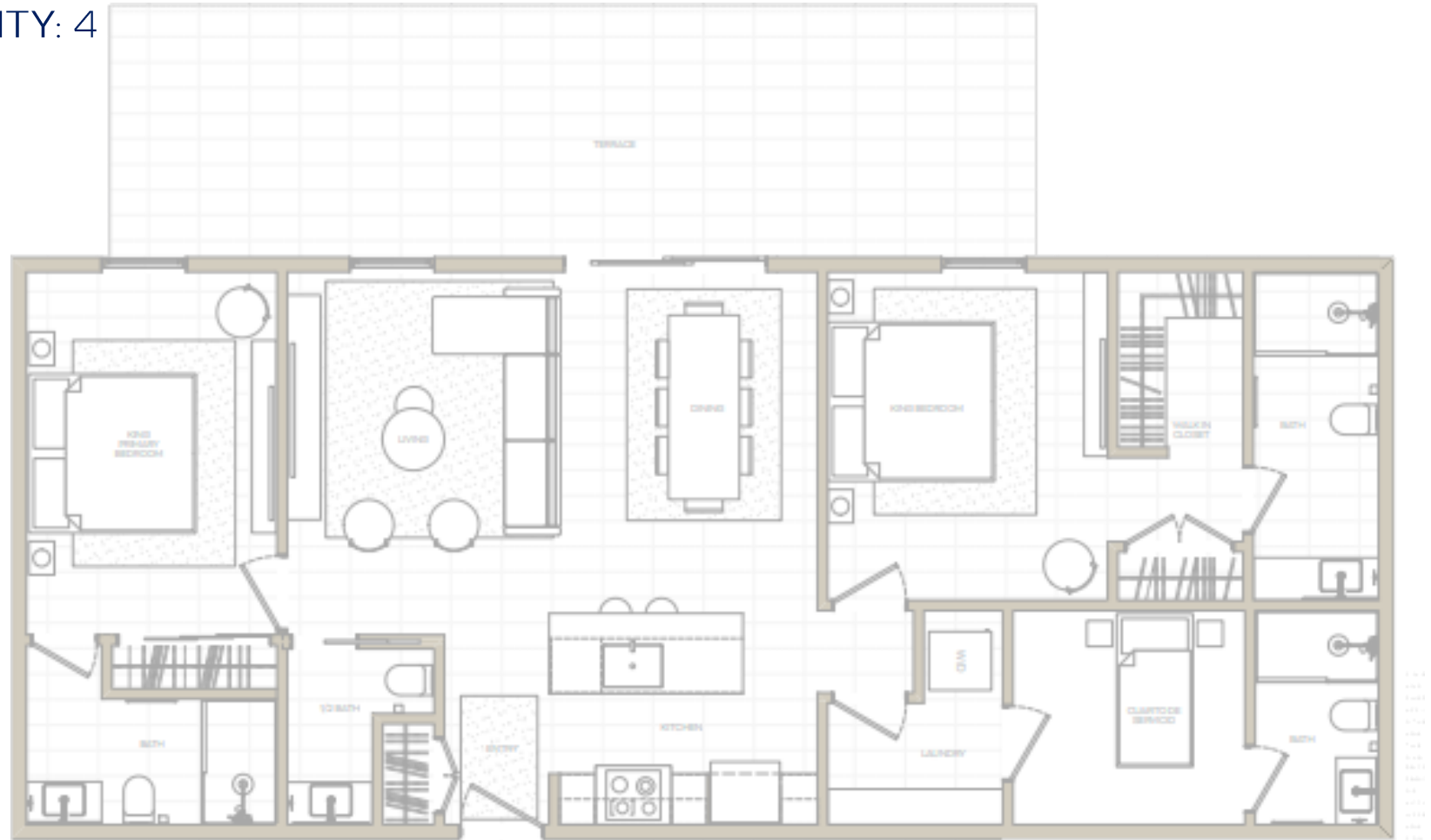
## UNIT E

TOTAL AREA: 103.6 M<sup>2</sup>  
BALCON AREA: 12 M<sup>2</sup>  
QUANTITY: 2



## UNIT F

TOTAL AREA: 113.9 M<sup>2</sup>  
BALCON AREA: 33.4 M<sup>2</sup>  
QUANTITY: 4

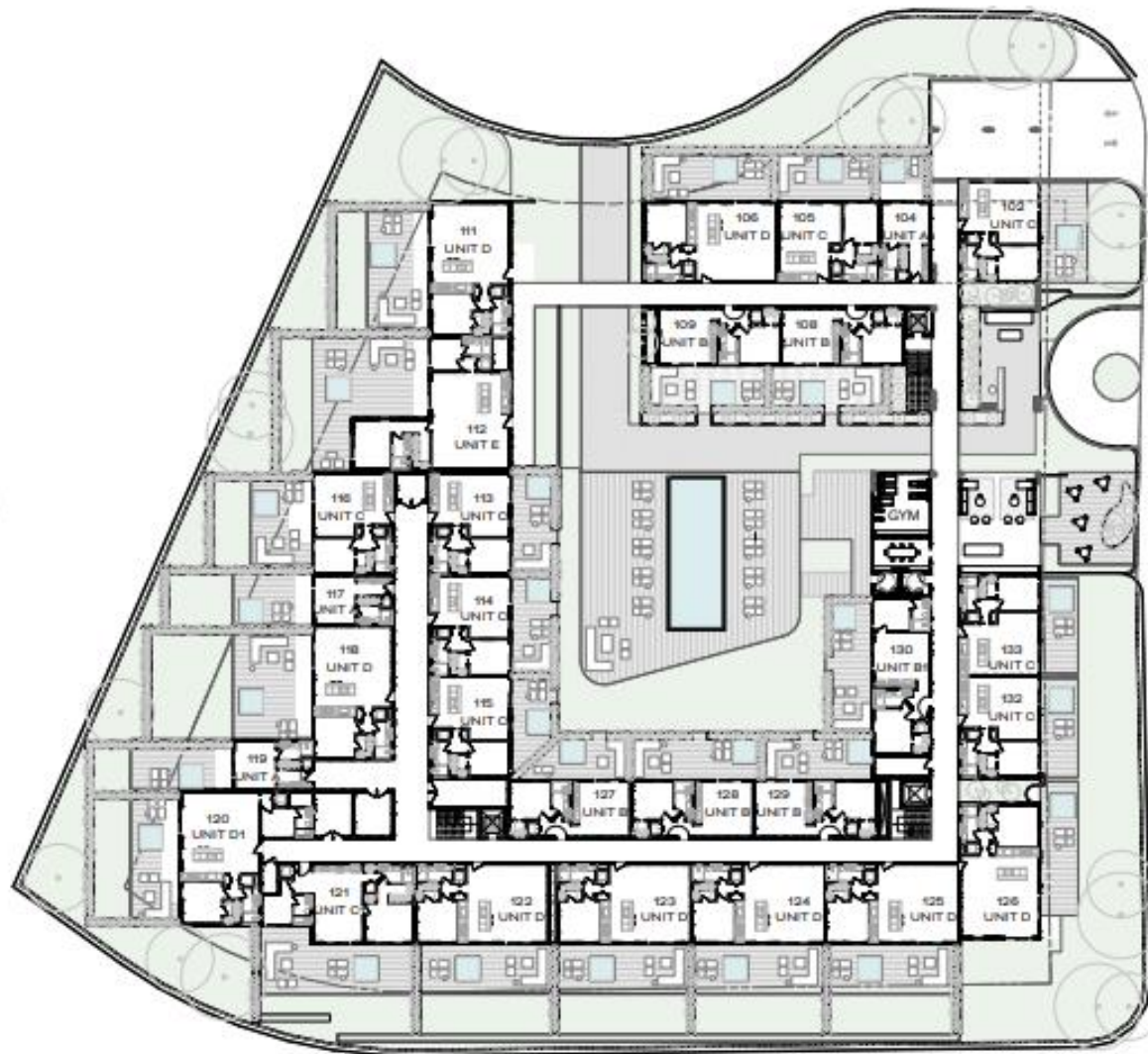


# PLANOS

## FLOOR PLAN LEVEL 1

UNIT A: 3  
UNIT B: 5  
UNIT B1: 1  
UNIT C: 8  
UNIT C1: 1  
UNIT D: 8  
UNIT D1: 1  
UNIT E: 1  
UNIT F: 0

TOTAL UNITS: 28





# PLANOS

## FLOOR PLAN LEVEL 2

UNIT A: 3  
UNIT B: 6  
UNIT B1: 1  
UNIT C: 9  
UNIT C1: 1  
UNIT D: 8  
UNIT D1: 1  
UNIT E: 1  
UNIT F: 0

TOTAL UNITS:  
30

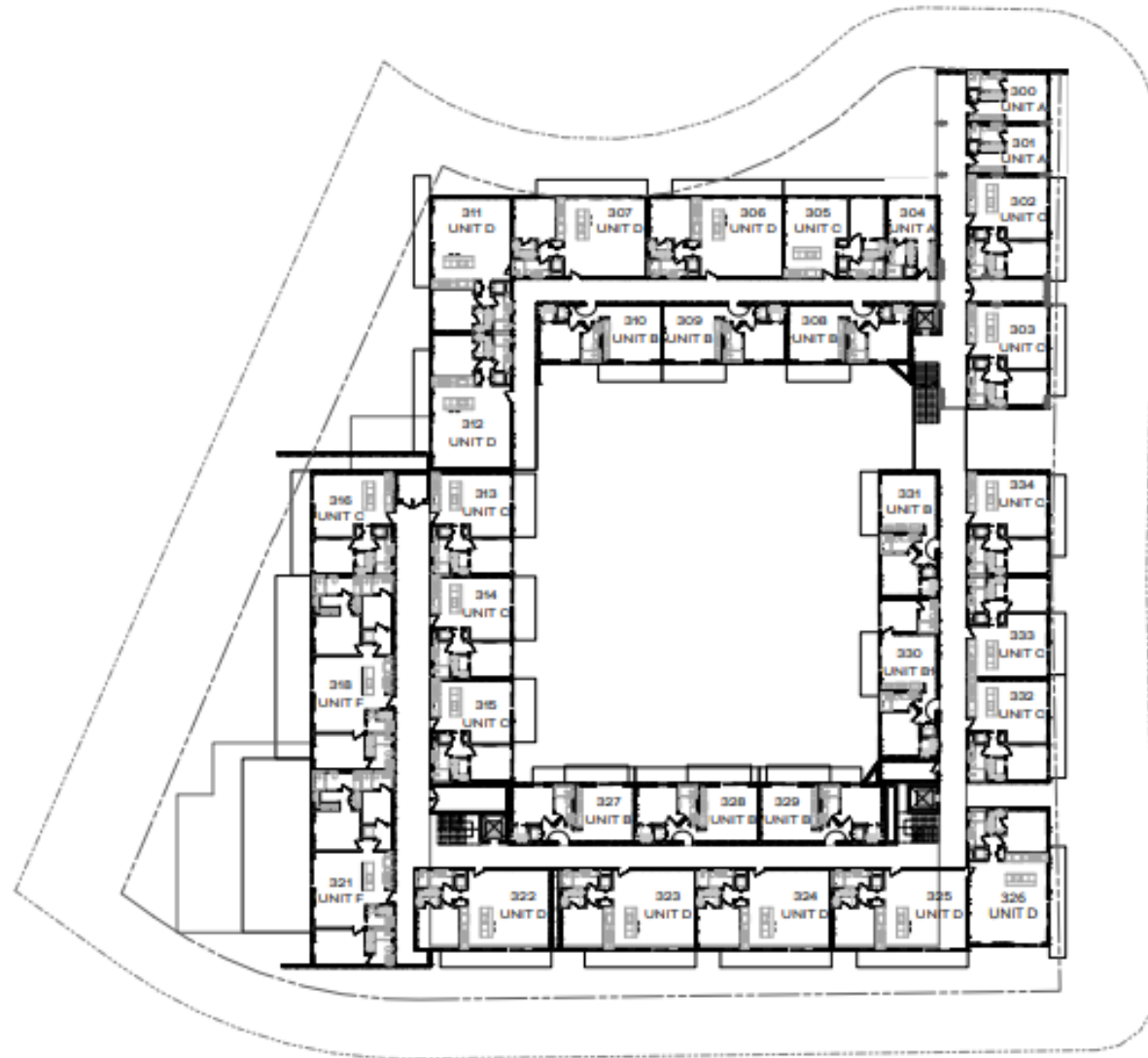


# PLANOS

## FLOOR PLAN LEVEL 3

UNIT A: 3  
UNIT B: 7  
UNIT B1: 1  
UNIT C: 10  
UNIT C1: 0  
UNIT D: 9  
UNIT D1: 0  
UNIT E: 0  
UNIT F: 2

**TOTAL UNITS:**  
32



# PLANOS

## FLOOR PLAN LEVEL 4

UNIT A: 3  
UNIT B: 4  
UNIT B1: 1  
UNIT C: 8  
UNIT C1: 0  
UNIT D: 4  
UNIT D1: 0  
UNIT E: 0  
UNIT F: 2

TOTAL UNITS:  
22



# PLANOS

## FLOOR PLAN LEVEL 5

TERRACE 01:	78.58M <sup>2</sup>
TERRACE 02:	54.79M <sup>2</sup>
TERRACE 03:	58.68M <sup>2</sup>
TERRACE 04:	89.11M <sup>2</sup>
TERRACE 05:	87.43M <sup>2</sup>
TERRACE 06:	54.97M <sup>2</sup>
TERRACE 07:	70.66M <sup>2</sup>
TERRACE 08:	35.49M <sup>2</sup>
TERRACE 09:	51.10M <sup>2</sup>
TERRACE 10:	48.81M <sup>2</sup>
TERRACE 11:	76.30M <sup>2</sup>
TERRACE 12:	78.74M <sup>2</sup>
TERRACE 13:	78.96M <sup>2</sup>
TERRACE 14:	77.02M <sup>2</sup>
TERRACE 15:	62.76M <sup>2</sup>
TERRACE 16:	72.07M <sup>2</sup>
TERRACE 17:	53.31M <sup>2</sup>
TERRACE 18:	53.62M <sup>2</sup>
TERRACE 19:	58.68M <sup>2</sup>





Los propietarios de tendrán acceso a:

- Las diferentes playas
- Restaurantes
- Scape Park
- Los Establos
- La Marina

Y todas las actividades que se realicen en Cap Cana (Conciertos, torneo de golf, entre otros) acceso a facilidades en general.

Todos los apartamentos incluyen la línea blanca.

# PLAN DE PAGO

Entrega 30 meses  
Septiembre 2024

Reserva US\$5,000

20% Firma

50% durante la construcción

30% contra- entrega

